



Le mot du Président



2015 a constitué ma 1^{re} année complète en tant que Président de la Régie des Eaux du Pays Brignolais. C'est pourquoi je peux dresser ce bilan.

Tous les ans, nous sommes tenus de produire un rapport consultable sur le prix et la qualité des services eau et assainissement.

Ce document permet de vérifier l'évolution des indicateurs pertinents et de nous comparer avec des services similaires.

En voici les grands chiffres :

- Un service disponible au quotidien pour les **7 400 usagers**
- Réparation de **51 fuites** dont 13 sur canalisations et 38 sur branchements,
- **113 débouchages** sur le réseau d'assainissement,
- Pose de plus de **1 050 compteurs** (dont **950 en renouvellement**),
- **900 nouveaux contrats** ouverts pour 800 contrats fermés.

Des travaux de modernisation des réseaux ont été réalisés : Traverse des Religieuses, Place Saint Pierre et Chemin de Cumin.

Le rendement réseau est en augmentation de 4 % pour atteindre 79 % avec la stabilité du volume d'eau produit, 1,3 M m³, mais surtout une diminution des pertes (fuites et vols d'eau).

La qualité de l'eau est 100 % conforme en bactériologie et physico-chimie (130 prélèvements /an).

La système d'assainissement est conforme avec la nouvelle station du Vabre.

TRAVAUX

La veille du 14 juillet 2016, la Régie des Eaux est intervenue sur une fuite d'eau route de Camps.

La canalisation impactée était un réseau principal de gros diamètre reliant les réservoirs du Collet Rouge à celui de la Dîme qui alimente un tiers de la Commune.

Pour accéder à la fuite, la Régie des Eaux a dû terrasser sur 10 m de haut dans le talus de l'ancienne décharge de Brignoles et a pu réparer après une semaine de chantier. L'alimentation en eau a été coupée durant une journée.

Pour la fin d'année, les travaux à venir concernent :

- Rue Saint Ursule et le haut du Boulevard Saint Louis en octobre pendant un mois,
- Rue de la Glacière en novembre pendant un mois.

De nouveaux équipements de mesure vont être installés sur les réservoirs afin d'améliorer la gestion quotidienne. Des perturbations ponctuelles sont à attendre : baisse de pression ou de débit jusqu'à l'absence d'eau au robinet.

Consciente de la gêne occasionnée, la Régie des Eaux du Pays Brignolais s'efforcera néanmoins de réduire au strict nécessaire la durée de l'interruption.

D'autre part, des études sont en cours pour le secteur des HLM du Luc et du secteur de la Gare des Cars afin de préparer ces opérations pour 2017.

Didier BREMOND

Président de la Régie des Eaux
du Pays Brignolais

L'actualité de la Régie

2016 en chiffres



120 m³/an

Consommation pour une famille

soit **120 000 litres/an**

Aujourd'hui nous comparons 1 litre d'eau consommée

LA RÉGIE DES EAUX

Abonnement + distribution
+ assainissement

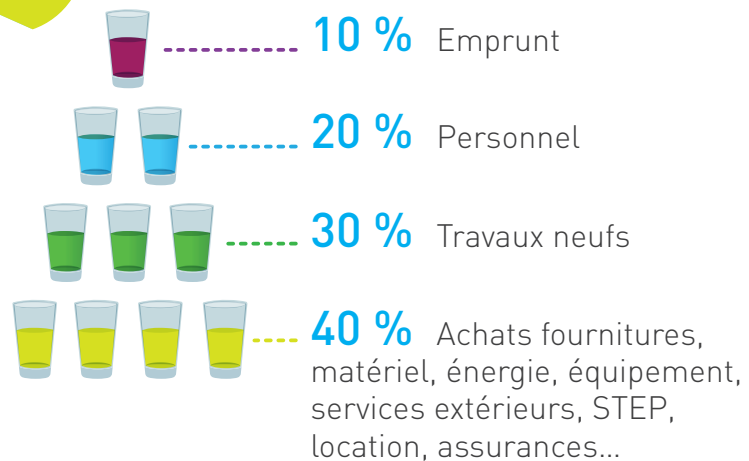
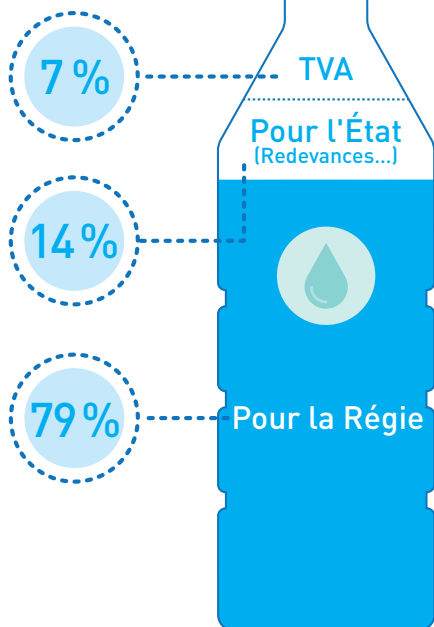
= **0,0028 € TTC**

EAU EN BOUTEILLE

Prix d'un litre
de **0,20 à 0,90 € TTC**
+ frais de traitement
assainissement

= **0,30 à 1,45 € TTC**

de 100 à 500 fois plus cher



- 1 m³ = **3,47 € TTC**
- 1 litre = **0,0035 € TTC**

**EN CAS DE LITIGE VOUS POUVEZ
SAISIR LA MÉDIATION DE L'EAU**

**Médiation de
l'eau**

BP 40 463
75366 Paris Cedex 8
contact@mediation-eau.fr



La Mairie vient de terminer l'adressage des voies communales : votre adresse postale a peut-être changé.

À cet effet vous devez modifier vos coordonnées auprès de la Régie des Eaux.