

VILLE DE BRIGNOLES

département du Var

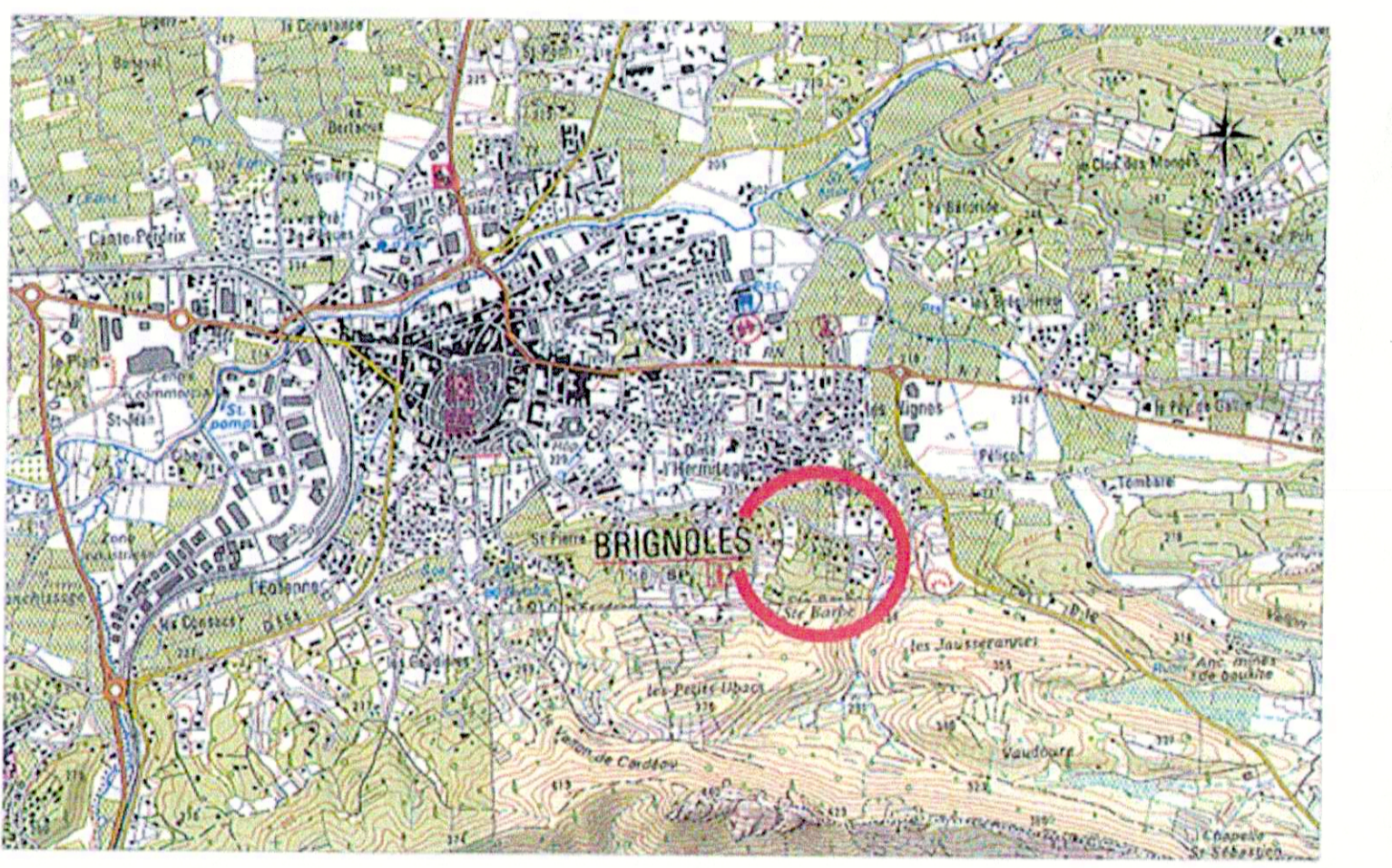
Direction des Etudes, des travaux et grands Projets

CHEMIN DE BESSON
 PLAN GENERAL
 REALISATION D'UN LOTISSEMENT COMMUNAL

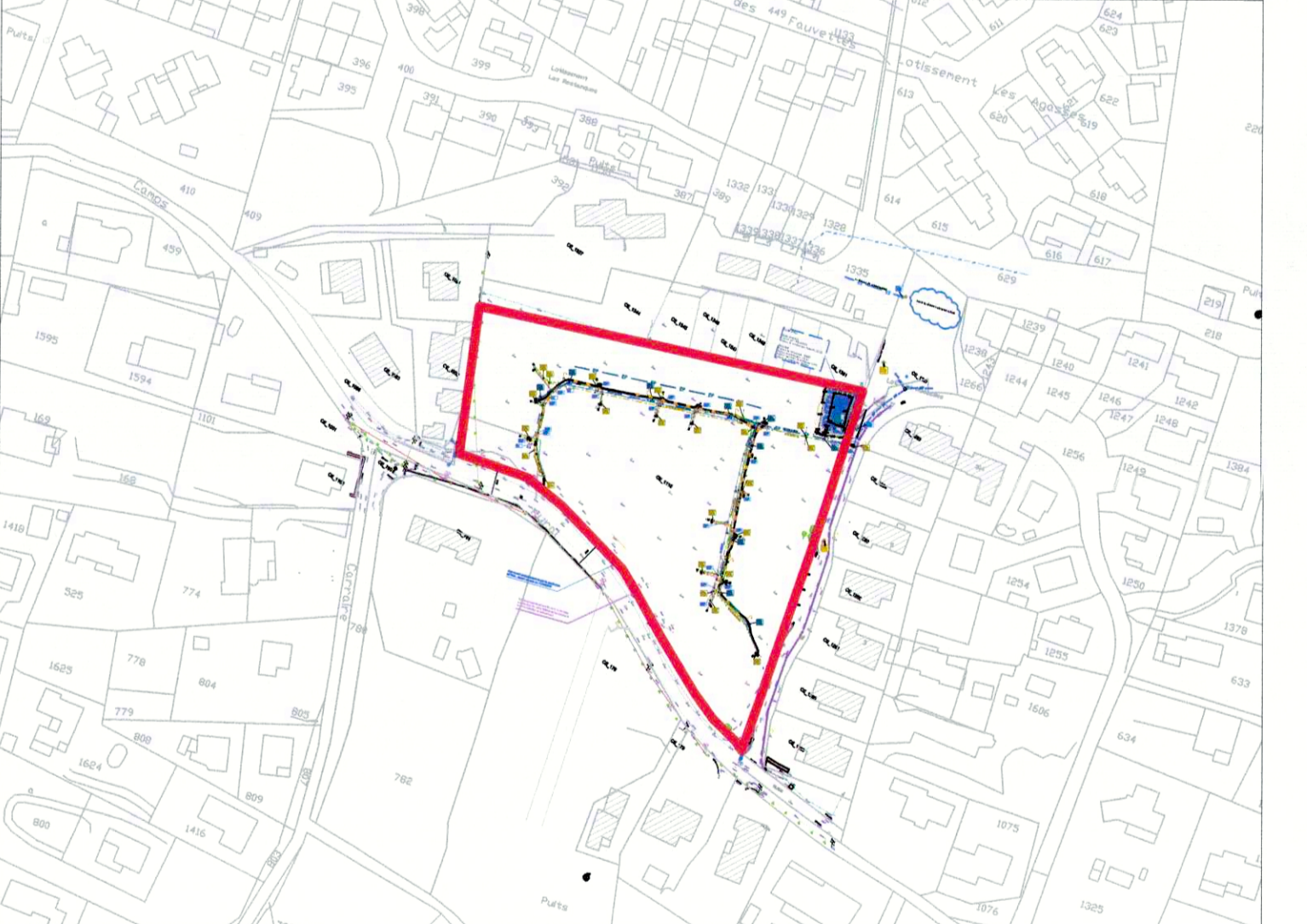
LE 29 OCT 2024
 Le Maire, Pour le Maire, L'Adjoint délégué, M. Philippe VALLIOT

Plan n°	4	PLAN DE COMPOSITION
Echelle :	1/200 ^e	
Dessiné le :	31/03/2020	CE n° 1110
Modifié le :	ind. A 12/03/2021 ind. B 23/10/2024	PERMIS MODIFICATIF

PLAN DE SITUATION Echelle : 1/25000



PLAN PARCELLAIRE ECHELLE / 1/2000



LEGENDE GENERALE

	Réseau EP collecteur PE SNE Ø300		Fosse pour comptage secteur
	Réseau de visite EP béton Ø800		Réseau FT principal 3 PVC Ø42x45
	Réseau de visite EP PE Ø800		Réseau FT branchement 2 PVC Ø42x45
	Réseau EU collecteur PVC CR8 Ø300		Chambre L2T
	Réseau EU branchement PVC CR8 Ø125		Chambre L0T
	Tabouret de branchement EU PVC Ø315/125		Réseau électrique câble alu 3x160+1x70
	Branchement PVC Ø125 en collette sur collecteur PVC Ø200		Coffret REMBT
	Réseau AEP principal fonte Ø100		Coffret CIBE
	Réseau AEP branchement PEHD Ø32		Eclairage Public 1 TPC Ø83 + Cu
	Niche compteur AEP		Massif + candélabre
	Prite en charge + vanne + BAC		
	T6 + vanne + BAC		
	Emprise d'implantation des constructions		Accès de chaque lots
	Emprise d'implantation des piscines		Exemple d'implantation de Construction
	Implantation de deux places de stationnement inclus dans chaque lots		Positionnement du portail pour chaque lots

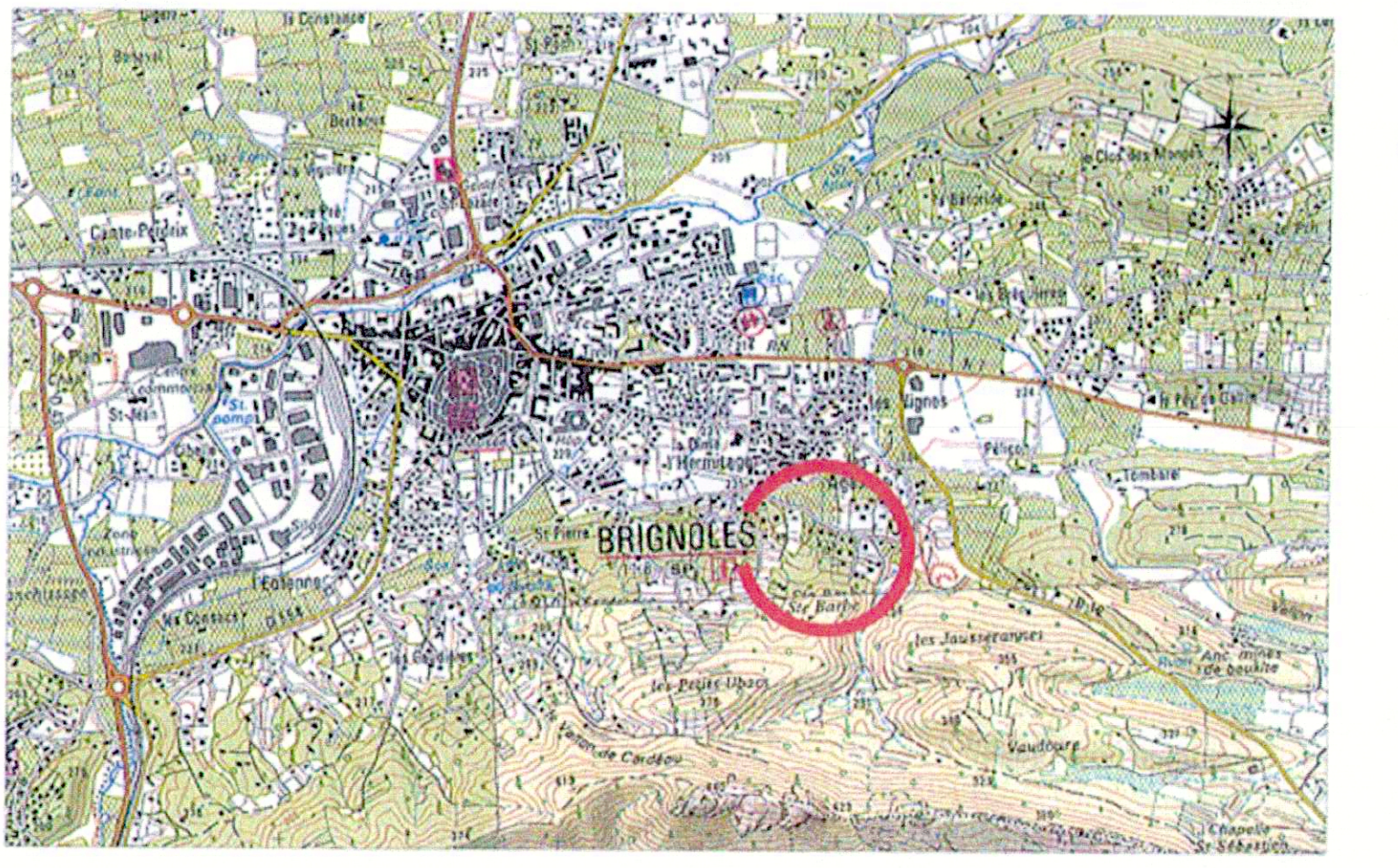


Direction des Etudes, des
travaux et grands Projets

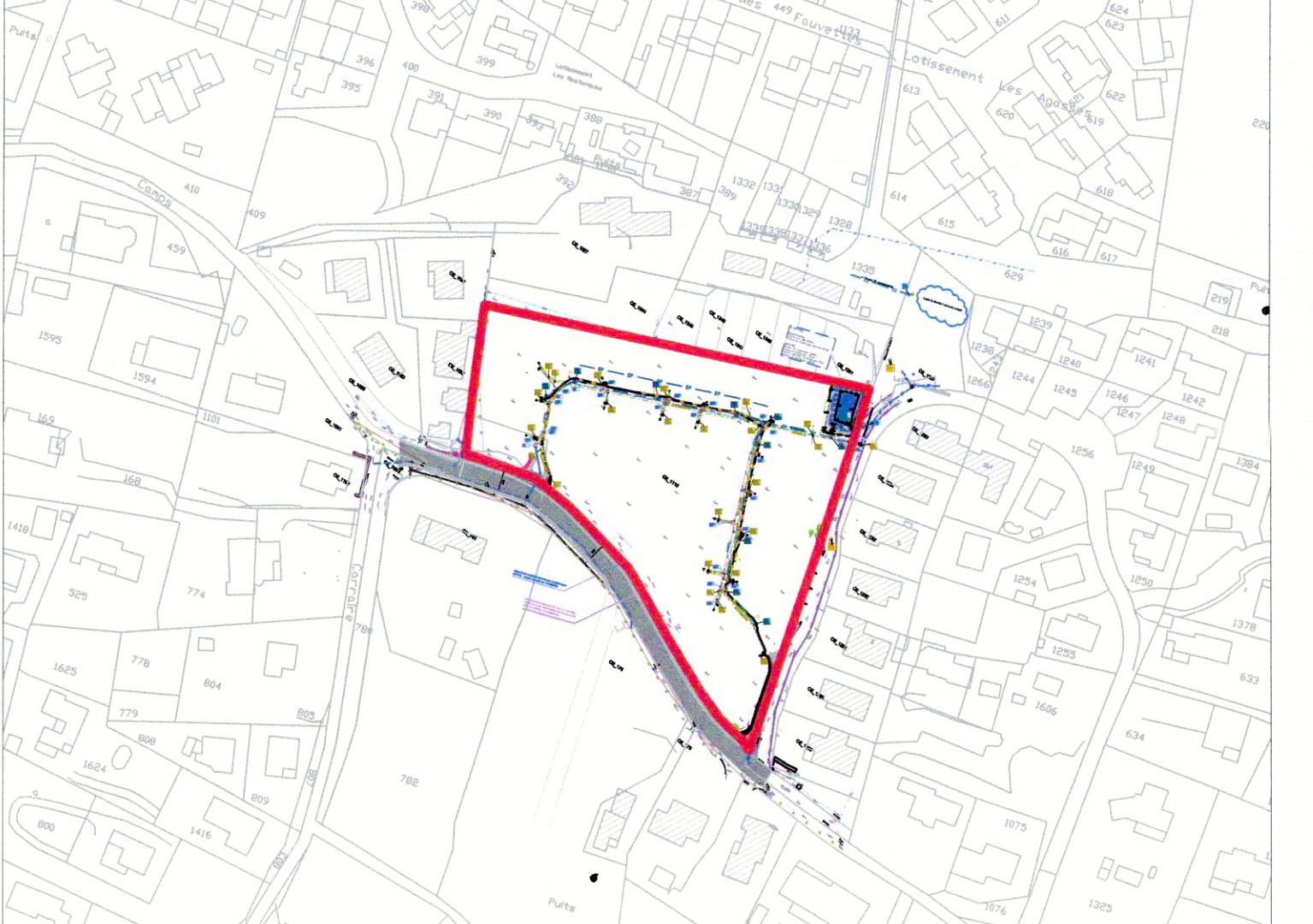
CHEMIN DE BESSON
PLAN GENERAL
REALISATION D'UN LOTISSEMENT
COMMUNAL

Plan n°	8	PLAN RESEAUX
Echelle :	1/200°	CE n° 1110
Dessiné le :	31/03/2020	PERMIS MODIFICATIF
Modifié le :	ind. A 12/03/2021 ind. B 23/10/2024	

PLAN DE SITUATION Echelle : 1/25000



PLAN PARCELLAIRE ECHELLE / 1/2000



LEGENDE GENERALE

	Réseau EP collecteur PVC SNI 0300		Fosse pour comptage secteur
	Regard de visite EP béton Ø800		Réseau FT principal 3 PVC Ø42x45
	Regard avaleur		Réseau FT branchement 2 PVC Ø42x45
	Réseau EU collecteur PVC CR8 Ø300		Chambre LBT
	Réseau EU branchement PVC CR8 Ø125		Chambre LBT
	Regard de visite EU PE Ø800		Réseau électrique câble alu 3x150+1x70
	Tabouret de branchement EU PVC Ø31x125		Réseau électrique TPCØ90
	Branchement PVCØ125 en collette sur collecteur PVCØ200		Coffret REMBT
	Réseau AEP principal fonte Ø100		Coffret CIBE
	Réseau AEP branchement PEHD Ø32		Eclairage Public 1 TPC Ø63 + Cu
	Niche compteur AEP		Massif + candélabre
	Prise en charge + vanne + BAC		
	Tè + vanne + BAC		
	Emprise d'implantation des constructions		Accès de chaque lots
	Emprise d'implantation des piscines		Exemple d'implantation de Construction
	Implantation de deux places de stationnement inclus dans chaque lots		Positionnement du portail pour chaque lots



PLAN D'EAU
Bases de calcul
Calculé sur : REC BASSIN
Volume de remplissage recherché : 120.000
Résultats
Volume de remplissage : 120.000
Surface de remplissage : 105.64
Hauteur maximum de remplissage : 1.63m
Altitude de remplissage : 238.58m

Périmètre du Lotissement Communal
Surface apparente : 8 629 m²

Alignement projeté transmis par la mairie plan
réf PA3, dessin en date du 17/06/2019

Emplacement réservé n°54 de 9 m de large.
Les travaux de voirie réalisés par la commune
avant la création du lotissement

Totem boîtes à lettres pour les 19 lots

ENTREE PRINCIPALE

VILLE DE BRIGNOLES

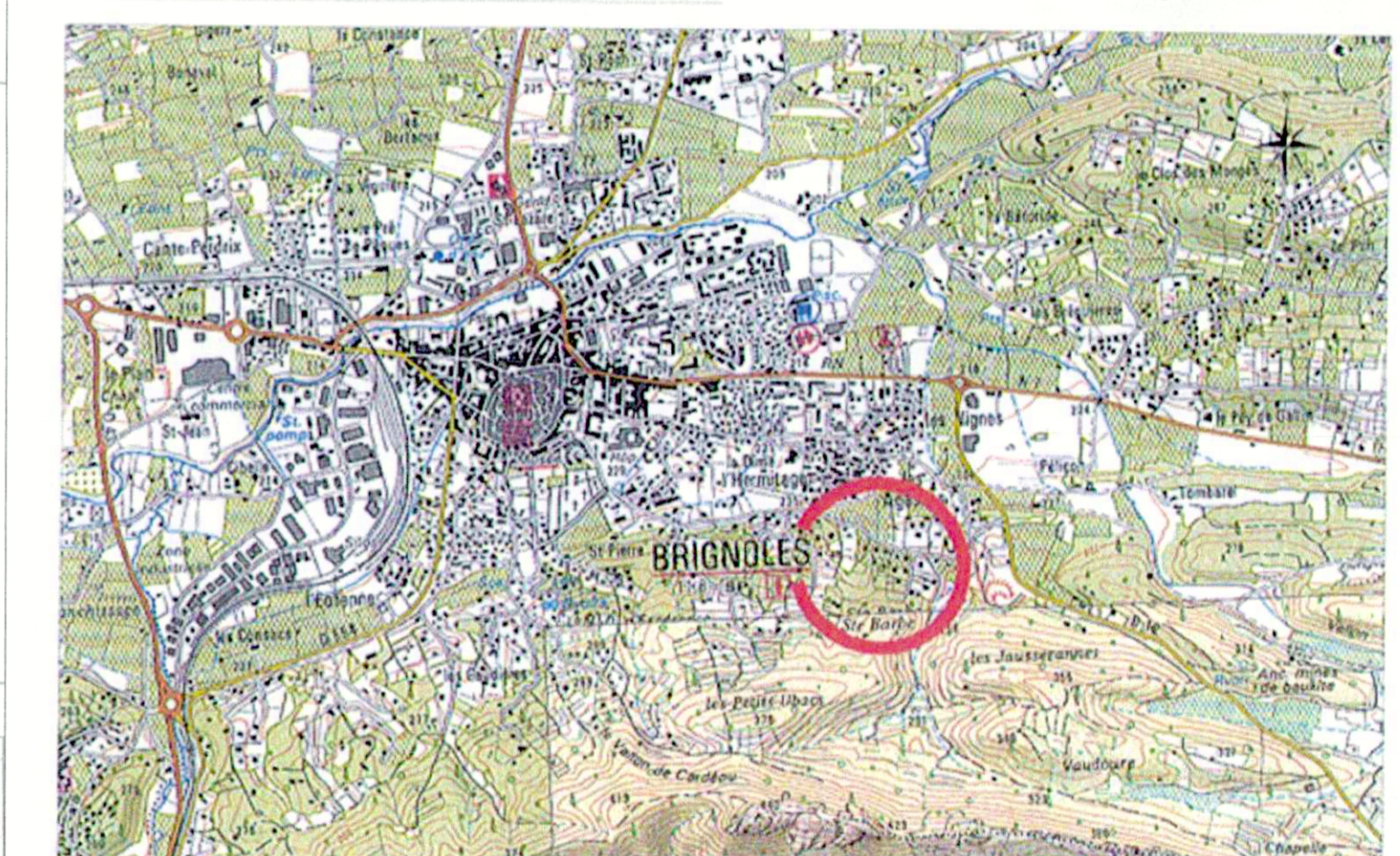
PA 083 023 19 0 0010 Net
département du Var

Direction des Etudes, des travaux et grands Projets

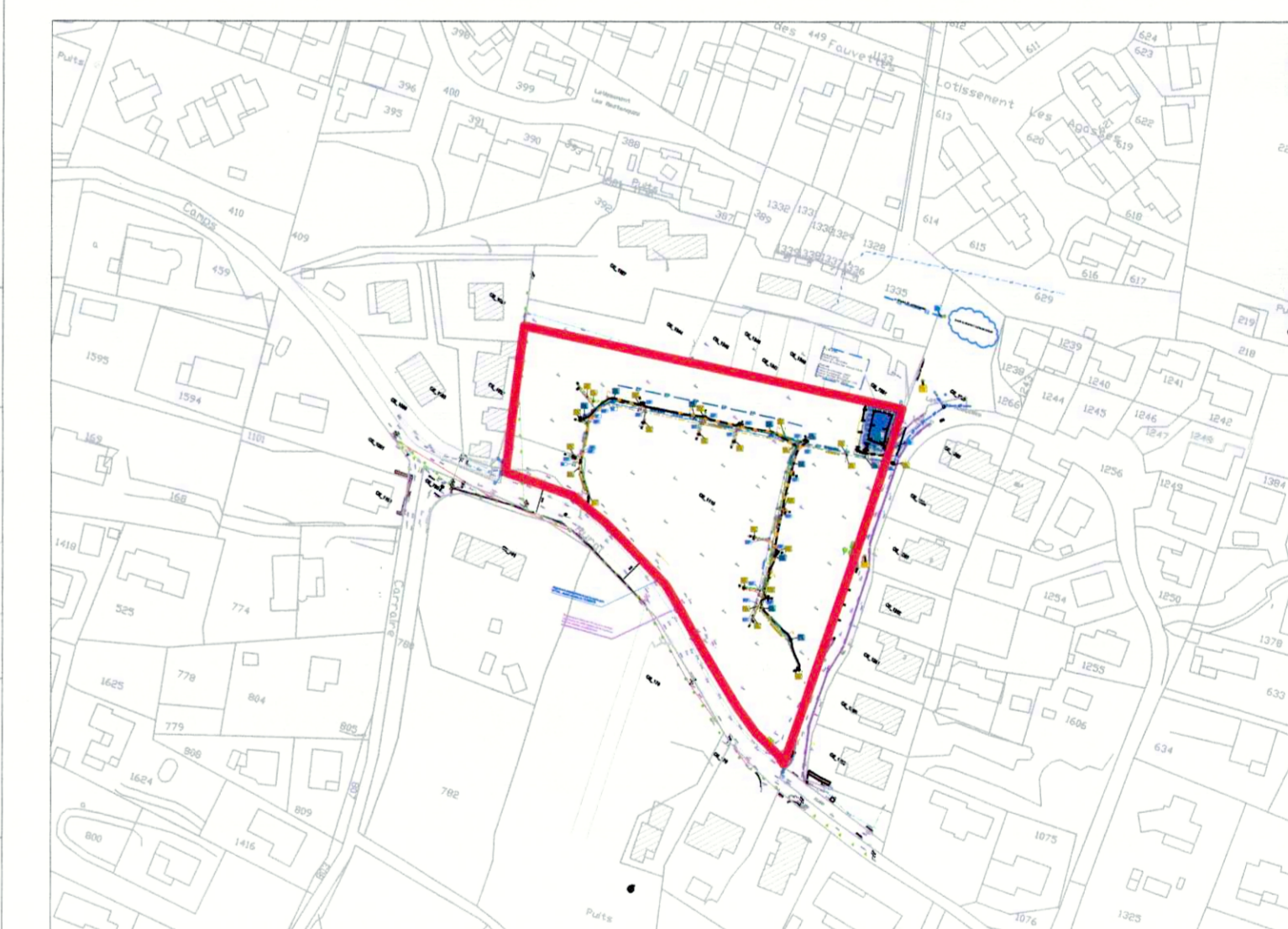
CEM DE BRIGNOLES
PLAN GENERAL
REALISATION D'UN LOTISSEMENT COMMUNAL

Plan n°	9	PLAN VOIRIE
Echelle :	1/200°	CE n° 1110
Dessiné le :	31/03/2020	PERMIS MODIFICATIF
Modifié le :	ind. A 12/03/2021 ind. B 23/10/2024	

PLAN DE SITUATION Echelle : 1/25000



PLAN PARCELLAIRE ECHELLE / 1/2000



LEGENDE GENERALE

<ul style="list-style-type: none"> Réseau EP collecteur PE SNE 0300 Regard de visite EP béton Ø800 Regard avaloir Réseau EU collecteur PVC CR8 Ø200 Réseau EU branchement PVC CR8 Ø125 Regard de visite EU PE Ø800 Tabouret de branchement EU PVC Ø315/125 Branchement PVC/Ø125 en collette sur collecteur PVC/Ø200 Réseau AEP principal fonte Ø100 Réseau AEP branchement PEHD Ø32 Niche compteur AEP Prise en charge + vanne + BAC Té + vanne + BAC 	<ul style="list-style-type: none"> Fosse pour comptage secteur Réseau FT principal 3 PVC Ø42/45 Réseau FT branchement 2 PVC Ø42/45 Chambre L2T Chambre LOT Réseau électrique câble alu 3x150+1x70 Réseau électrique TPCØ90 Coffret REMBT Coffret CIBE Eclairage Public 1 TPC Ø83 + Cu Massif + candélabre
<ul style="list-style-type: none"> Emprise d'implantation des constructions Emprise d'implantation des piscines Implantation de deux places de stationnement inclus dans chaque lots 	<ul style="list-style-type: none"> Accès de chaque lots Exemple d'implantation de Construction Positionnement du portail pour chaque lots

Emprise futur Lotissement "Le Hameau des Chênes"

PLAN D'EAU
Bases de calcul
Calculé sur : REC BASSIN
Volume de remplissage recherché : 120 000
Résultats
Volume de remplissage : 120 000
Surface de remplissage : 105.64
Hauteur maximum de remplissage : 1.63m
Altitude de remplissage : 235.58m

Périmètre du Lotissement Communal
Surface apparente : 8 629 m²



Alignement projeté transmis par la mairie plan réf PA3, dessin en date du 17/06/2019

Emplacement réservé n°54 de 9 m de large. Les travaux de voirie réalisés par la commune avant la création du lotissement

Totem boîtes à lettres pour les 19 lots

ENTREE PRINCIPALE